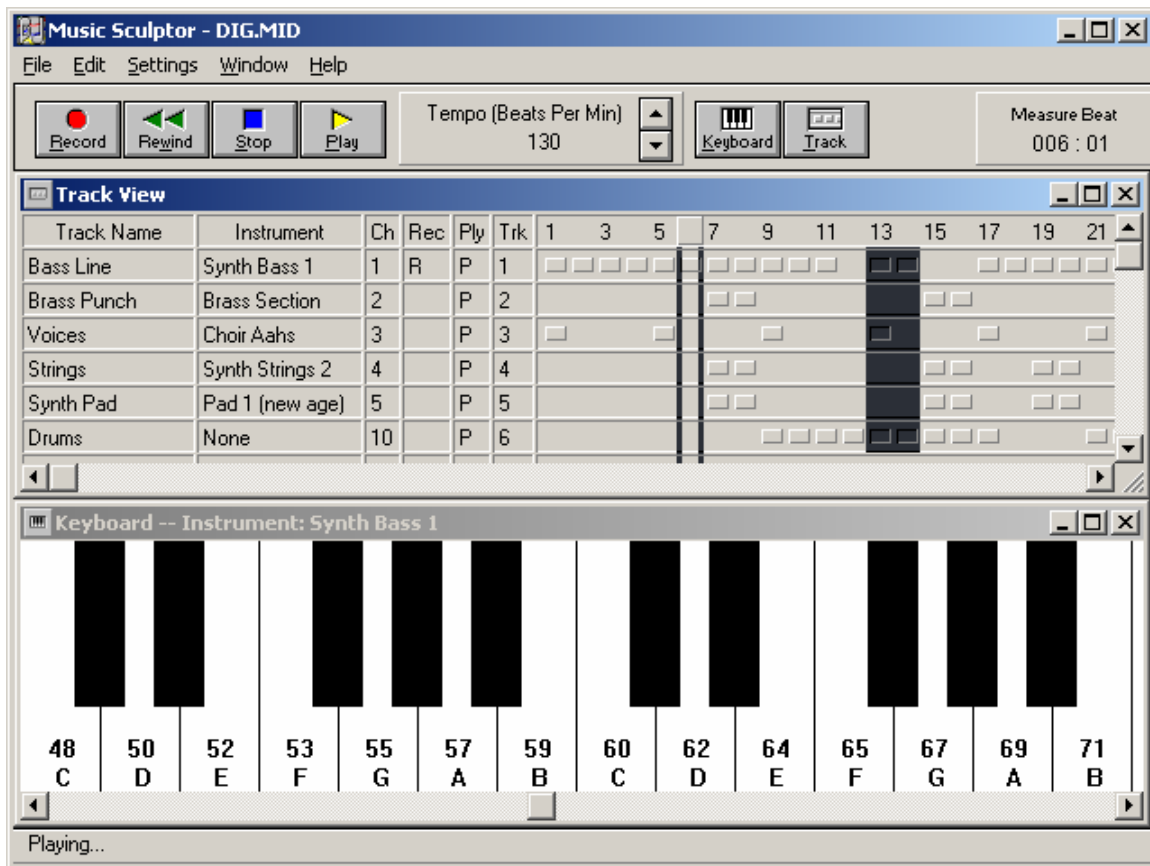


Music Sculptor -MIDI-ohjelma

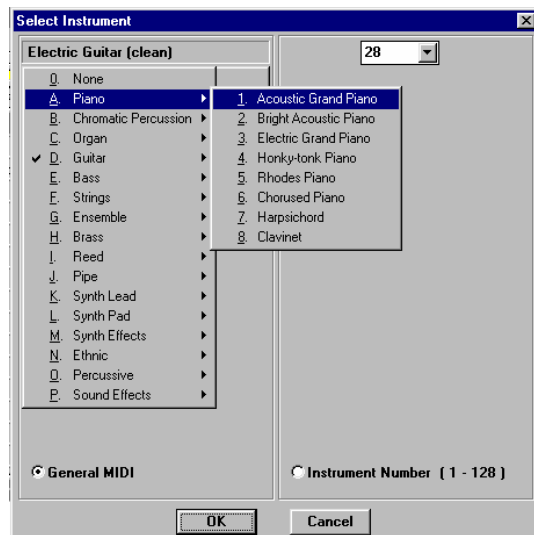
1. Yleistä



Music Sculptor on yksinkertainen MIDI-ohjelma jolla voit toistaa, äänittää ja editoida MIDI-tiedostoja. Voit soittaa ohjelmaa joko ulkopuolisella MIDI-koskettimistolla tai myös näppäimistöltä.

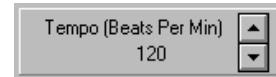
2. Ominaisuuksia

- Tarkista aluksi, että ohjelman MIDI-ulostulo vastaa oman laitteistosi asetuksia: kohta *Settings / Output Devices*.
- Kun napsuttelet hiiren vasemmalla painikkeella ruudussa "Keyboard - Instrument" -ikkunassa näkyvää pianonäppäimistöä, pitäisi MIDI-äänen kuulua. Jos ei, tarkista vielä äänikorttisi kuuntelumikserin asetukset. Huomaa, että voit soittaa pianonäppäimistöä myös suoraan tietokonenäppäimistön KAHDDELTA YLIMMÄLTÄ riviltä (siis rivit: §1234... ja qwerty...)
- Voit vaihtaa soivaa instrumenttiääntä seuraavasti: Valitse Track View-ikkunassa sen rivin Instrument-sarakkeen teksti, jonka REC-sarakkeessa on R-kirjain. Vaihda instrumenttiääntä napsauttamalla Instrument-saraketta ja valitsemalla avautuvassa ikkunassa haluamasi ääni (*Select Instrument*).
- Rummut saat kuuluviin tietokoneiden äänikortteilla tavallisesti GeneralMidi-standardin mukaisesti MIDI-kanavasta nro 10. Jos rummut eivät ota kuuluakseen, vaihda instrumenttiasetuksen pallukka General Midistä Instrument Number -kohtaan ja valitse jokin instrumenttinumero. Raidalla 10 olevalla instrumenttiäänien nimellä ei ole vaikutusta rumpusoundiin.



- Voit kytkeä metronomin päälle kohdassa *Settings / Metronome*

- Voit nopeuttaa tai hidastuttaa rytmiiä Tempo -säätimellä.



- Voit äänittää musiikkisi MIDI-tiedostoksi raita kerrallaan: Merkkää haluamasi äänitysraita (Midikanava) R-kirjaimella ja paina punaista Rec-nappulaa - äänitys alkaa. Pysäytä äänitys sinisellä Stop-nappulalla. Äänitetyn musiikin merkiksi raidalle ilmestyy harmaita "laatikoita".

- Voit äänittää lisää raitoja merkkaamalla R-kirjaimen uudelle tyhjälle MIDI-kanavalle. Jo äänitetyt kanavat soivat samalla, kunhan niiden "Ply"- sarakkeessa on kirjan P (Play).

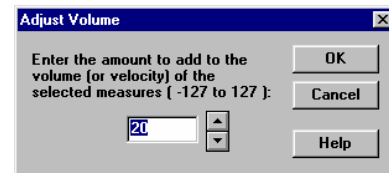
- Jos äänität jo kertaalleen äänitetyn päälle, vanha äänitys korvautuu uudella.

- Voit käynnistää toiston keltaisesta Play-nappulasta tai näppäimistön välilyöntinäppäimellä. Välilyöntinäppäin myös keskeyttää jo soivan äänen.

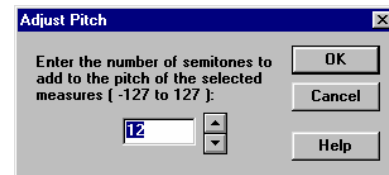
- Voit editoida musiikkia (tosin ainoastaan melko karkeasti...), maalaamalla haluamasi musiikkikohtat raidalla ja käyttämällä *Edit*-valikon toimintoja. Huom! *Cut - Leave Hole* tyhjentää äänityksen halutusta kohdasta; *Cut - Delete Hole* tyhjentää äänityksen ja siirtää sen jälkeen tulevia ääniä poiston verran eteenpäin.



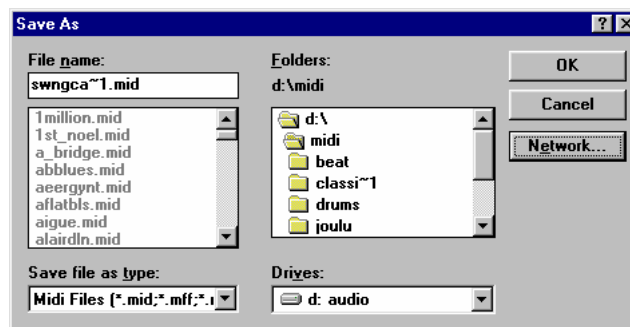
- Voit vahvistaa tai vaimentaa valittuja musiikkikohtia Edit valikon kohdassa Adjust Volume:



- Voit nostaa tai laskea valittujen musiikkikohtien äänenkorkeutta puolisävelaskelen välein Edit-valikon kohdassa Adjust Pitch (12 puolisävelaskelta = yksi oktaavi) .



- Voit tallentaa musiikkisi MIDI-tiedostona kohdassa *File / Save As*. Huom. ohjelma on vanhahko eikä ymmärrä pitkiä tiedostonimiä. Tämän vuoksi se näyttää yli 8-merkin pituisen nimet ~ viivalla.



- Music Sculptorin on ohjelmoinut kanadalainen Guido Struben

- Voit hakea Music Sculptor -sharewareohjelman itsellesi internetistä täältä:

- <http://www.harmony-central.com/Software/Windows/musculpt.html>
- <http://www.sonicspot.com/musicsculptor/musicsculptor.html>